

# 大阪大学が 東中にやってくる!

東中から一番近い国立大学。  
なんと自転車で行けます!!

2016年10月15日(土)

第1部: 10時~10時50分 生徒タイム 保護者もOK

「理系に進む楽しさ & 進路選択の秘訣」

第2部: 11時~11時50分 保護者タイム どなたでもOK

「中学生の保護者が疑問に思うことに答えます」

理系の人には大学  
でどんな勉強  
しているの?

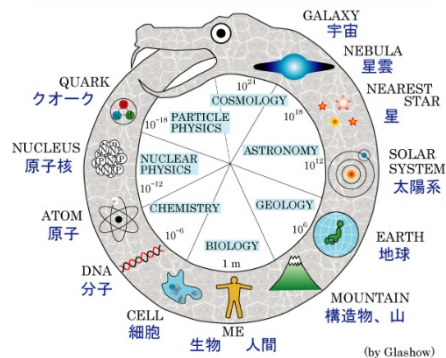


大阪大学  
公式マスコットキャラクター  
「ワニ博士」

高校に入るとその夏に文系か理系を決めないといけないって知ってる?

- 理系とか文系って何?
- 文系か理系かって何を基準に決めればいい?
- 理科は好き。でも数学は今一つ。両方できなきゃダメ?
- 大学の理系って、どんな種類があるの?
- 理系に行くってどんないいことがあるの?
- 大学で理科の勉強して、おもしろい?
- なんで理系に行こうと思ったの?
- 数学なんか勉強してなんになるの? 苦手教科の克服法は?
- 理系科目の勉強方法は?
- 理系に行ったら将来どんな仕事があるの?
- 文理選択に親はどういうアドバイスをすればいい? などなど。

自然の階層性 (ウロボロスの蛇)  
Layer Structure of Nature (Snake of Uroboros)



「大学の理学部、工学部ってこんなに楽しいの  
に……。もしかしたら、それを知らないのか  
しら。」

大阪大学 理学研究科  
教授 田島節子先生



阪大だけに  
まかしちゃ  
おけない!

大学時代にレスキューロボットコンテスト  
で入賞! 今はレスコンの実行委員としても  
活躍中。専門は機械工学。

三菱電機 先端技術総合研究所  
研究員 浜田章公子さん

共催: NPO法人あなたらしくをサポート、伊丹市教育委員会、第11回女子中高生のための関西科学塾  
協力: 東中ファミリーサポーターズ (伊丹市立東中学校)、株式会社 日立ハイテクノロジーズ

※本事業は国立研究開発法人科学技術振興機構「女子中高生の理系進路選択支援プログラム」の受託事業です

問い合わせ先: 大阪大学関西科学塾科学塾事務局 E-mail: kagakujuku-2016@ml.office.osaka-u.ac.jp, TEL: 06-6879-4405

理系の世界ってむっちゃおもしろい!!

大学の先生、社会人、大学生の計6人の先輩たちが自分たちの“理系ライフ”について語ってくれます。  
中学の時はどうだった? その進路を選んだ理由は? 実際行ってみてどんな感じ? 毎日なにしているの? それって  
おもしろい? なんでもありの質問タイムもたっぷり。おたのしみに!



←第1部の前半はゲストが色々な質問に回答するコーナー



←第1部の後半はゲストを囲んで  
話を聞いたり質問したりします

(写真は2012年のサタスタで開催  
した様子)

当日来る予定の大阪大学の学生

数学が苦手でも国語が得意だったので、文系か  
理系か最後まで悩んでいました。でも理系を  
選んでよかったです。科学に興味のある人は  
ぜひ理系へ!



基礎工学部  
システム科学科 1回生

進路に迷った私がなぜ理系を選んだのか、生物  
学科で今どんな勉強をしているのか、将来何に  
なりたか、何になれるのか。中学生が少しで  
も自分の行きたい分野について知る  
ことができるように話をします。



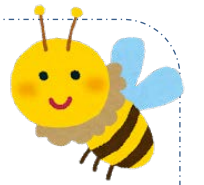
理学部 生物学科 2回生

自分が知らない、もしかしたら皆も知らないか  
もしれない『新しいこと』に出会えるところが、  
理系の面白さだと思います。皆さんが自分の  
未来を思い描くお手伝いがで  
きたら嬉しいです。



医学系研究科 保健学専攻  
数理保健学 修士2年

高校の時、理数コースでしたが、  
文系に変わりました。でも、科学の  
研究へのあこがれや興味を持ち続け、  
今は科学的な心理学を勉強してます。  
将来の進路選択に役立つ話ができればと思ってい  
ます。



人間科学研究科 安全行動学研究分野 修士2年



当日のファシリテーター

中学の時から古墳発掘と数学が好きで進路を迷いましたが、気が付けば理系の世界に。理系の人生は  
とても楽しい!  
NPO 法人あなたらしくをサポート (愛称 らしく) 理事 片山実紀

大人の方は、第1部、第2部ともどなたでも参加可能です。要申込。  
(生徒の参加は、東中在校生以外はご遠慮ください)。

### ■お問い合わせ先: 関西科学塾

E-mail: kagakujuku-2016@ml.office.osaka-u.ac.jp TEL: 080-8349-0036  
担当者が事務所に不在のことが多いため、メールのほうが円滑な対応が可能です。

★注意 東中へのお問い合わせは学校に大変迷惑がかかりますので絶対にご遠慮ください。

■お申込み受付 (東中生徒と保護者): 学校で9月末頃チラシ配布をし、  
申込受付を行いますので、それまでお待ちください。

■お申込み受付 (東中生徒と保護者以外): 関西科学塾で受け付けます。